

BANDE ADHÉSIVE INTÉRIEURE





Collage du pare-vapeur sur structure métallique, bois et maçonné

La bande adhésive intérieure double-face 30mm x 25m est parfaite pour coller le pare-vapeur sur une structure métallique ou bois.

Domaines d'application

La bande adhésive double-face 30mm x 25m se place en intérieure.



Intérieur	Extérieur	Écrans pare-pluie / Écrans de sous-toiture	Écrans pare-vapeur	Revêtement Kfrat Isolant	Bois de structure	OSB/CTB-H/CTB-X/CTB-S	Maçonnerie / Béton	Enduit	Rail métallique
									
■			■	■	■	■	■*	■	■

* Uniquement en intérieur sur un support propre, sec et dépolssiéré

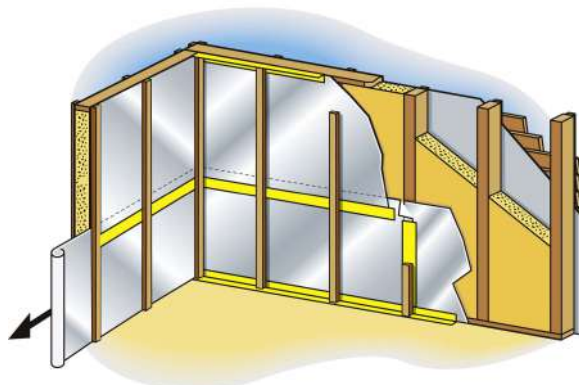


La gamme adhésive Ubbink est classée A+ (conformément au test des Composés Organiques Volatils (COV)) et peut donc être posée en intérieur sans risque pour la santé conformément à la Réglementation en vigueur.

Caractéristiques techniques

	Support	Adhésif	Pouvoir adhésif sur acier (AFERA 5001)
Bande adhésive 30mm x 25m DF	Papier Siliconé	Acrylique Sans solvant	Supérieur ou égal 4,5 N/cm

Mise en oeuvre



- Température d'application : +5°C à +40°C
- Résistance en température : -30°C à +80°C



Visionnez la vidéo tuto de mise en œuvre disponible sur notre chaîne Youtube en scannant ce QR Code